



## ERCOLE



EN 81-70

EN 81-71

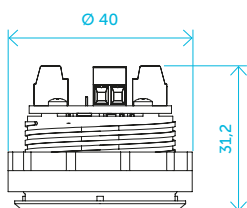
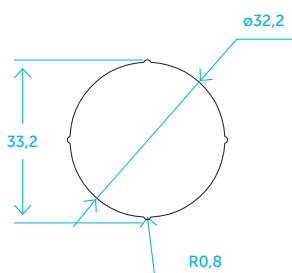
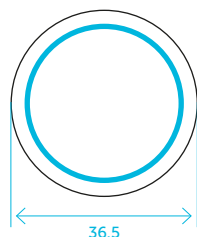
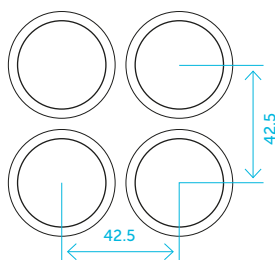
WATER-PROOF

Bouton Anti-vandale **CLASSE 2**  
Vandal resistant push button **CLASS 2**.

### FONCTIONS PRINCIPALES

- Structure: bouton anti-vandale en Zamak conforme à la UNI EN 81-70 classe 2
- Finition bouton et Collettere: chrome ou or.
- Partie mobile: plastique anti-choc avec surface externe revêtue en acier inox AISI 304 (possibilité de traitement en PVD couleur or ou noir); chiffre ou décoration en relief bruni.
- Montage: le bouton est inséré de front dans un trou  $\varnothing 32,2$  et fixé à l'aide d'une bague fileté.
- Épaisseur plaque: de 0,7 mm à 5 mm adapté au montage sur plaques planes.
- Contacts: 1 micro switch ou 2 micro switches.
- Câblage: bornes à vis ou systèmes précâblés (AMP ou JST).
- Éclairage: Led 12V ou 24V DC 30mA.
- Course bouton: 1,2 mm.
- Vie moyenne: 2.000.000 d'activations.
- Degré de protection: IP54.
- Finitions: inox sablé, PVD or sablé, PVD noir sablé.

### DIMENSIONS / DIMENSIONS



### MAIN FEATURES

- Body: vandal proof zamak push button in compliance with the UNI EN 81-71 standard for class 2.
- Bezels and pressel colour: chrome or gold.
- Pressel: damage free plastic with stainless steel AISI 304 or gold/black pvd coated finishes; raised legend(s).
- Mounting: the button is put into the cutout ( $\varnothing 32,2$ ) from the front and fixed by threaded ring.
- Faceplate Thickness: 0,7 mm to 5 mm suitable for mounting on faceplates.
- Contacts: 1 micro switch o 2 micro switches.
- Wiring: PIN or pre-wired connectors (AMP, JST or minispox).
- Illumination: Led 12V o 24V DC 30mA.
- Stroke: 1,2 mm.
- Avg. life: 2.000.000 activations.
- Degree of protection: IP54.
- Finishes: blasted stainless steel, gold bead blasted, black bead blasted.

### ÉCLAIRAGES / LIGHTINGS

Éclairages disponibles / Available light signals.



LIGHT  
Rouge /  
Red



LIGHT  
Bleu /  
Blue



LIGHT  
Vert /  
Green



LIGHT  
Blanc /  
White



LIGHT  
Jaune /  
Yellow



DEMI LIGHT

